

2. Typ projektu

PROJEKT OGÓLNOMIEJSKI PROJEKT DZIELNICOWY

Uwagi do wnioskodawców:

Wnioskodawca może zgłosić jeden projekt ogólnomiejski i jeden projekt dzielnicowy – każdy na odrębnym formularzu.

3. W przypadku projektu dzielnicowego – nazwa dzielnicy, na terenie której ma być realizowany

KOPERNIK

Uwagi do wnioskodawców:

Pod pojęciem „dzielnicowy” należy rozumieć jednostkę pomocniczą miasta Gliwice utworzoną na mocy uchwały Rady Miasta (a nie nazwy zwyczajowe). Nazwę i obszar jednostki pomocniczej należy sprawdzać pod adresem https://bip.gliwice.eu/samorzad/rady_dzielnic.

4. Proponowana zwięzła nazwa projektu

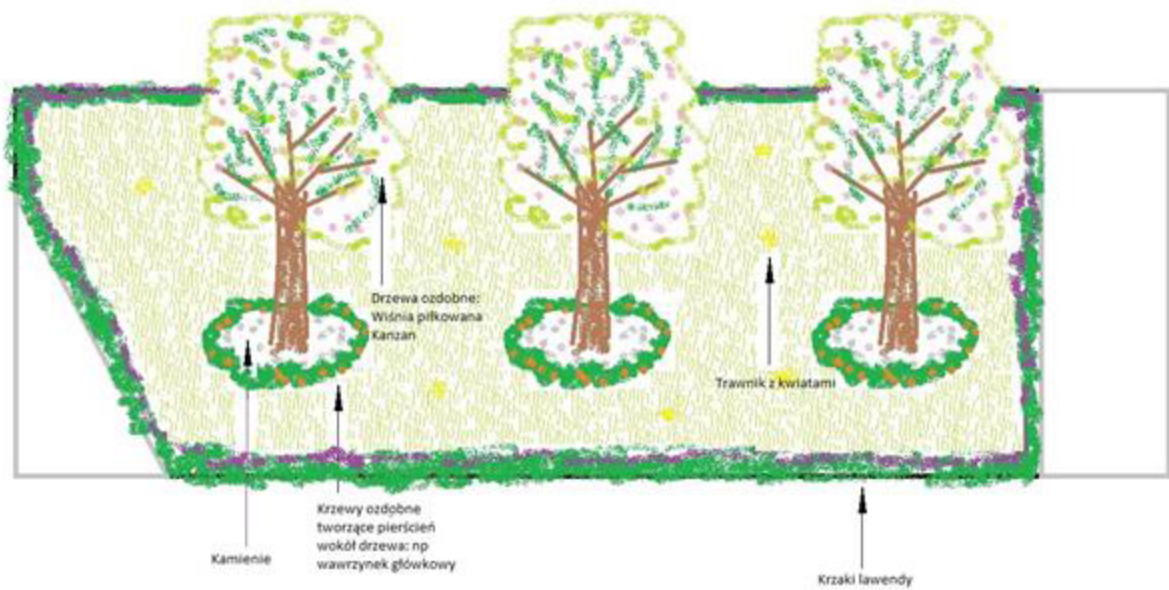
Więcej zieleni na Koperniku: ozdobne drzewa i krzewy

Uwagi do wnioskodawców:

Nazwa projektu może ulec modyfikacji/doprecyzowaniu na etapie sporządzania list zadań, jeżeli w ocenie wydziałów/jednostek weryfikujących będzie to uzasadnione względami informacyjnymi.

5. Opis projektu

Wykonanie nasadzeń drzew i krzewów ozdobnych na terenie działki nr 190 zlokalizowanej naprzeciw ul. Kopernika 57 (przed budynkiem technicznym należącym do PEC Gliwice). Projekt zakłada zasadzenie 3 wiśni piłkowanych Kanzan, krzewów ozdobnych (np. wawrzynek główkowy) oraz krzaków lawendy. Projekt aranżacji zieleni na działce przedstawiony został na poniższym rysunku. Poniżej również widok satelitarny z naniesioną koncepcją.



Działka nr 190



Uwagi do wnioskodawców:

1. Projekt musi być możliwy do wykonania w ciągu jednego roku budżetowego.
2. Należy doprecyzować miejsce, w którym projekt ma być realizowany.
3. Projekt ogólnomiejski musi dotyczyć zadania realizowanego na obszarze więcej niż jednej dzielnicy lub skierowanego do ogółu mieszkańców.
4. Projekty o charakterze inwestycyjnym i remontowym muszą dotyczyć nieruchomości będących własnością miasta Gliwice i pozostających w jego władaniu.
5. Pozostałe kryteria, jakie powinien spełniać projekt, zostały określone w Uchwale nr II/26/2018 Rady Miasta Gliwice z dnia 13 grudnia 2018 r. w sprawie Gliwickiego Budżetu Obywatelskiego.

6. Uzasadnienie potrzeby realizacji projektu (realizacja projektów powinna odpowiadać na zidentyfikowane potrzeby społeczne)

Zieleń w dzielnicy mieszkalnej odgrywa bardzo ważną rolę. Stworzenie przyjaznego dla oka miejsca na działce, która do tej pory służyła jedynie jako droga na skróty, pozytywnie wpłynie na odbiór społeczny tej przestrzeni. Zdecydowanie poprawi się estetyka miejsca, które codziennie jest mijane przez setki mieszkańców dzielnicy. W sytuacji gdy na osiedlu coraz więcej miejsc jest betonowanych, każda ilość zieleni jest na wagę złota. Warto, aby przy okazji tworzenia placów parkingowych, pomyśleć o zieleni, która stanowić będzie przeciwwagę dla rozgrzanego betonu i metalu oraz będzie dawać nieco wytchnienia.

W przypadku projektów ogólnomiejskich do wniosku należy dołączyć listę poparcia co najmniej 150 mieszkańców Gliwic, na formularzu określonym w załączniku nr 4 do zarządzenia nr PM-2470/2020 Prezydenta Miasta Gliwice z dnia 7 lipca 2020 r.